

заличено, съгл. чл. 2 от ЗЗЛД

заличено, съгл. чл. 2 от ЗЗЛД

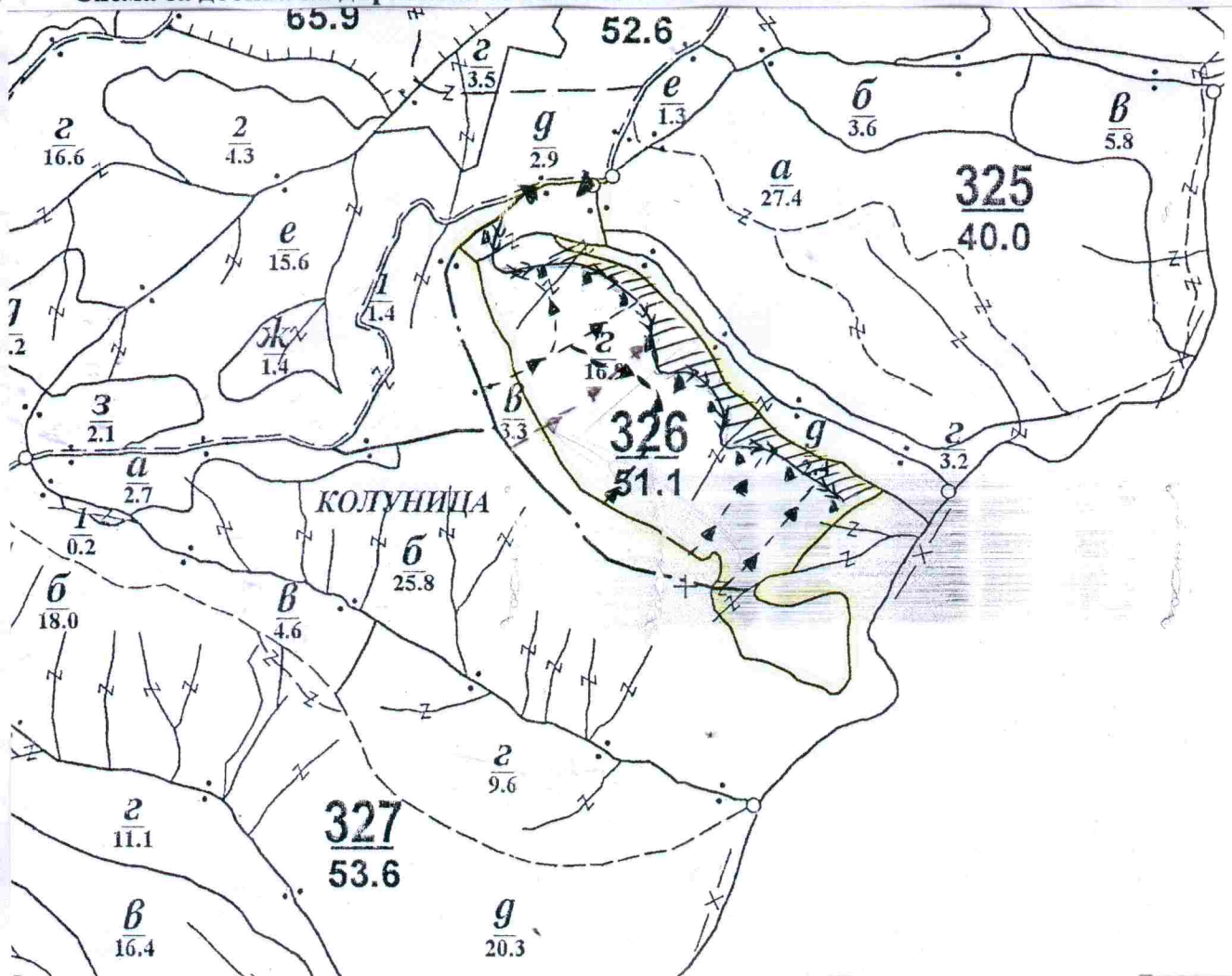
заличено, съгл. чл. 2 от ЗЗЛД

заличено, съгл. чл. 2 от ЗЗЛД

ТЕХНОЛОГИЧЕН ПЛАН № 1

За добив на дървесина от отдел...326.....подотдел...г.....
 На ТП ДГС/ДЛС...ТП „ДГС Ново Паничарево“...../потъква се само за държавни гори/
 ОбщинаПриморско.....; ЗемлищеПисменово.....;
 имот с (кадастрален идентификатор/КВС) №....., /потъква се само за недържавни гори/

I. Схема за добива на дървесина от насаждението



Легенда:

- ± ± ± ± проектирани коларски вр. извозни пътища
- съществуващи извозни пътища
- ===== съществуващ автомобилен път
- ~~~~~ технологична просека
- _____ граница на насаждението

- » » » » проектирани тракторни вр. извозни пътища
- ▲▲▲▲ временен склад
- xxxxxx трасе на въжена линия
- +=+= проектиран автомобилен път
- //// не маркирана площ

На схемата задължително се нанасят контурите на насаждението/имота, съществуващите и проектирани временни горски пътища, технологичните просеки, просеките за въжени линии, извозни пътища, временни складове както и връзката им със съществуващата автомобилна пътна мрежа.

II. Характеристика на насаждението

1. Вид на сечтапробирка...../ интензивност 10%/
Втори вид сеч/ интензивност%/
2. Площ на подотдела ...16,9 ха...3. Размер на сечището.....16,9. ха
4. Състав по план/програма изгор 10, бл, избк действителен изгор 10, бл, избк
5. Запас на 1 ха: с клонови.....330.....куб.м/ха, без клонови280.....куб. м/ха.
6. Среден наклон на терена ..21.....градуса.
7. Очакван добив от маркираната дървесина209.....лежаща маса,куб.м.

дърв. вид	изгор	мжд	кбр	дърв. вид	изгор	мжд	кбр
едра				дребна	2		
средна	26			дърва	147	31	3

- 8.Наличие и характеристика на подраства преди сечта (състав, възраст, средна височина, % на покритие)
9. Средно извозно разстояние ...200 м;
10. Други характеристики на насаждението (токовища, сватбовища, надлесни дървета, сервитути, защитени територии, Natura 2000, защитени видове описани в доклада за гори с висока консервационна стойност, мъртва дървесина, вододейни зони, биологично разнообразие и др.)—ВКС 1.1 Защитени територии и защитени зони - 33 „Босна“— Прилаганите лесовъдски мероприятия да се съобразяват с естествената динамика на горските екосистеми и сукцесионните процеси. ВКС 1.2 Наличие на редки и застрашени видове Източен лопох (*Trachystemon orientalis* L.) При дейностите да се внимава да не се повредят индивидите. Да не се разкъсва склопа при извеждане на сечи. ВКС 2 Екосистеми и мозайки от екосистеми на ниво ландшафт – запазване на видовото разнообразие, разновъзрастната структура на насажденията, естествено възобновяване. Да се поддържа определено количество мъртва дървесина. Сухите дървета да не се отсичат, ако не е осигурен необходимия мини-обем от биотопна дървесина. Да се запазват дървета с хралупи и стари дървета; ВКС 3 Екосистеми и местообитания; Чисти и смесени гори от източен горун. Да се осигури запазването на ключови елементи на биоразнообразието. Да се даде предимство на естественото възобновяване

III. Технологични указания

1. Дървесината в насаждението да се добива при спазване на технологичната схема по т. I
2. Сечта ще се извършва с (моторен трион, ръчно, машини, кастренето на отсечените стъбла се извършва: в сечище, на временен склад)с моторен трион, като се използват биологично разградими масла и абсорбираща пелена при зареждането им. Кастренето и разкриването на отсечените стъбла се извършва в сечището или при необходимост от извоз на по- дълги стъблени секции се допуска разкриване на временен склад.
3. Извозът от сечището до временните складове ще се осъществява с кола с животинска теглителна сила (нает обоз) и/или приспособен трактор на(цели стъбла, дълги/къси секции, сортименти, чипс и др.; с влачене по терена, изцяло натоварени) сортименти, заложени за добив в договора да се добият на стъблени секции, съгласно БДС. Всички машини използвани в дърводобивния процес да използват биоразградимо масло в хидравликата и да са оборудвани със средства за абсорбиране на нефтени продукти.
4. Проектирани нови горски автомобилни пътища съгласно Наредба 5 за строителството в горските територии без промяна на предназначението им: дължинам. широчинам.
5. Изграждане и ремонт на временни извозни горски пътища:
 - 5.1 Тракторни – допустимо разстояние между тях ..40 м (не по-малко от 40 м), дължинам, широчина 4 м.
 - 5.2 Коларски - разстояние между тях.....м (не по-малко от 40 м), дължинам, широчина ... м
6. Просеки за въжени линии: ... бр.допустимо разстояние между просеките м., дължина м., широчина м.
7. Направа на технологични просекибр.допустимо разстояние между тяхм., дължина ...м., широчина..... м.
8. Изграждане на нови временни складове (бр., площ в ха) .
9. Мерки за опазване на оставащите на корен дървета, подраства, младияка и почвата- Да не се отсичат немаркирани дървета. Да се избира правилно посоката на повалияне на стъблата. Извоза на дървесина да става по схемата за извозните пътища.
10. Начини за почистване на сечището Вършината, отпада и неизползваемата дървесина да се разхвърлят равномерно по цялата площ на сечището в непосредствен досег със земята . Да не се допуска наличие на вършина в непосредствена близост на пътищата, временните складове и водните течения (дерета) .
11. Други указания: Да се спазва ЗГ и подзаконовите нормативни актове. Работниците на фирмата изпълнител да са правоспособни и да са преминали инструктаж по спазване на изискванията за правилна и безопасна сеч, да притежават разрешителни за достъп . Битовите отпадъци да се изнасят ежедневно извън горските територии и изхвърлят на определените за това места. Горивните материали да се съхраняват съгласно изискванията с цел недопускане на горски пожари и др. Складираната дървесина да не е в непосредствен допир с оставащите на корен дървета.
12. Всички операции по подготвителните и основните работи да се извършват съгласно изискванията на Правилника за здравословни и безопасни условия на труд в горите и правилата за противопожарна безопасност в горите.

ЗАПОЗНАТ с технологичния план:...../попълва се след издаването на позволителното за сеч/
Лицето по чл. 108, ал. 2 от ЗГ, на което е издадено позволително за сеч №

/ трите имена, подпис, дата - /

№ и дата на удостоверение за упражняване на лесовъдска практика: